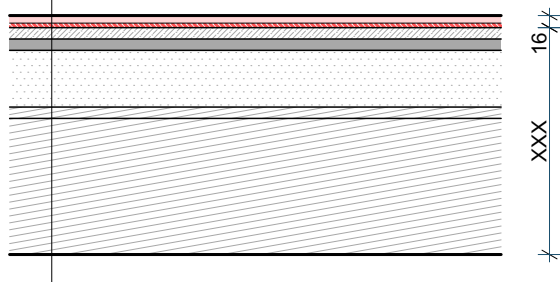


REVIZE			
Index	Datum	Změna	Jméno

	Projekty Realizace Projektový management info@qualitygroup.cz www.qualitygroup.cz STAVTE CHYTŘE					
STAVBA ZHOTOVENÍ PROJEKTOVÉ DOKUMENTACE NA OPRAVU BYTU POŘÍČÍ 37, BYT Č. 2						
MÍSTO STAVBY Poříčí 37 Brno 639 00 K.Ú.: Staré Brno [610089] OKRES: Staré Brno KRAJ: Jihomoravský						
GENERÁLNÍ PROJEKTANT Quality Group s.r.o., Příkop 843/4, 602 00 Brno IČ: 08879737, DS: yuvn5s8 HLAVNÍ INŽENÝR PROJEKTU Ing. Jiří Šoltés, jiri.soltes@qualitygroup.cz, tel.: +420 736 105 226 ZPRACOVATEL ODBORNÉ ČÁSTI Jan Koza tel.: 737 542 484 e-mail: jan.koza@qualitygroup.cz	AUTORIZACE					
STAVEBNÍK - INVESTOR Statutární město Brno, městská část Brno-střed Dominikánská 2, 601 69 Brno IČO: 449 92 785	Č. SMLOUVY INVESTORA MCBS/2022/0053474/NEMI Č. SMLOUVY PROJEKTANTA P-22-018-000					
ODBORNÁ ČÁST Architektonicko-stavební řešení OBJEKT SO01 Byt	DATUM 10/2022 PARÉ MĚŘÍTKO					
NÁZEV DOKUMENTU DETAILY						
KÓD ELEKTRONICKÉ VERZE DOKUMENTU						
stavba	stupeň	část	výkres	profese	název dokumentu	revize
Poříčí 37-2	DPS	D.101.01	72	ASŘ	Detaily	00

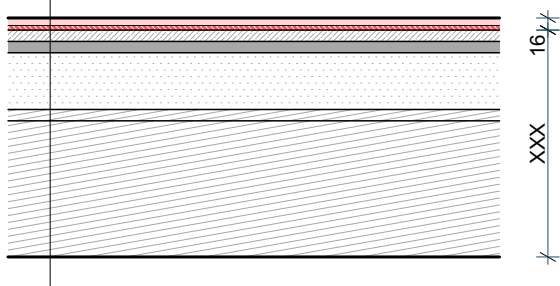
D01 - Samonivelační stěrka, dlažba

Nášlapná vrstva - keramická dlažba ve flexibilním lepidle
Dvoustožková, vysoce elastická hydroizolace - viz. stavební úpravy
Samonivelační stěrka pro vyrovnání povrchu tl. 6 mm
Penetrační hloubkový nátěr
Původní betonová mazanina (vyspravená po vybourání k. dlažby)
Původní hrubá podlaha - dřevěná prkna
Původní zásyp - škvára, suť, cihelná drť...
Původní prkenný záklop, trámový strop



D02 - Samonivelační stěrka, PVC

Nášlapná vrstva - vinyl celoplošně lepený
Samonivelační stěrka pro vyrovnání povrchu tl. 6 mm
Penetrační hloubkový nátěr
Původní betonová mazanina (vyspravená po vybourání k. dlažby)
Původní hrubá podlaha - dřevěná prkna
Původní zásyp - škvára, suť, cihelná drť...
Původní prkenný záklop, trámový strop



Pozn. PVC musí být plnoplošně lepené + zatažené pod hranu obkladu. Styk PVC a obkladu přetmelit polyuretanovým flexibilním tmelem, pevnost v tahu 1,5N/m², protažení připevnění 700%.

V místnostech s výlevkou, záchodem a sprchovým koutem, je nutné, aby bylo PVC položeno v jednom, celistvém kuse.